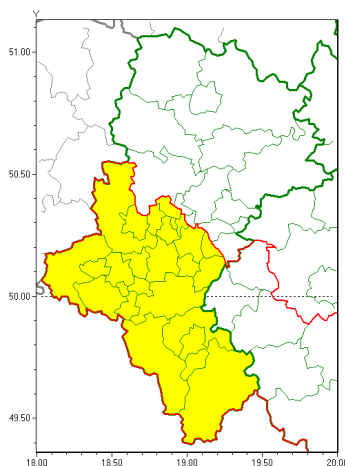




Zasięg ostrzeżeń w województwie

Opady marznące
2018-11-21 16:20



WOJEWÓDZTWO ŁĄSKIE
OSTRZEŻENIA METEOROLOGICZNE ZBIORCZO NR 78
WYKAZ OBOWIĄZUJĄCYCH OSTRZEŻEŃ
o godz. 16:20 dnia 21.11.2018

Zjawisko/Stopień zagrożenia	Opady marznące/1
Obszar	powiaty: bielski, Bielsko-Biała, bieruńsko-lędziński, Bytom, Chorzów, cieszyński, Gliwice, gliwicki, Jastrzębie-Zdrój, Katowice, mikołowski, Mysłowice, pszczyński, raciborski, Rudawy Karpackie, rybnicki, Rybnik, wiatrychłowski, Tychy, wodzisławski, Zabrze, Żory, żywiecki
Ważność	od godz. 16:30 dnia 21.11.2018 do godz. 11:00 dnia 22.11.2018
Prawdopodobieństwo	90%
Przebieg	Prognozuje się okresami występowania słabych opadów marznących młotki oraz deszczu lokalnie powodujących golecie.
SMS	IMGW-PIB OSTRZEŻENIA: MARZNĄCE OPADY/1 Łąskie (23 powiatów) od 16:30/21.11 do 11:00/22.11.2018 marznące opady, drogi liskie. Dotyczy powiatów: bielski, Bielsko-Biała, bieruńsko-lędziński, Bytom, Chorzów, cieszyński, Gliwice, gliwicki, Jastrzębie-Zdrój, Katowice, mikołowski, Mysłowice, pszczyński, raciborski, Rudawy Karpackie, rybnicki, Rybnik, wiatrychłowski, Tychy, wodzisławski, Zabrze, Żory i żywiecki.
RSO	Woj. Łąskie (23 powiatów), IMGW-PIB wydał ostrzeżenie pierwszego stopnia o opadach marznących
Dyrektor synoptyk IMGW-PIB	Tomasz Knopik



Instytut Meteorologii i Gospodarki Wodnej - Państwowy Instytut Badawczy

Biuro Prognoz Meteorologicznych w Krakowie

30-215 Kraków ul. Piotra Borowego 14

tel: 12-6398150, fax: 12-4251973

email: meteo.krakow@imgw.pl

www: www.imgw.pl

Opracowanie niniejsze i jego format, jako przedmiot prawa autorskiego podlega ochronie prawnej, zgodnie z przepisami ustawy z dnia 4 lutego 1994r o prawie autorskim i prawach pokrewnych (dz. U. z 2006 r. Nr 90, poz. 631 z późn. zm.).

Wszelkie dalsze udostępnianie, rozpowszechnianie (przedruk, kopiowanie, wiadomości sms) jest dozwolone wyłącznie w formie dosłownej z bezwzględnym wskazaniem źródła informacji tj. IMGW-PIB.