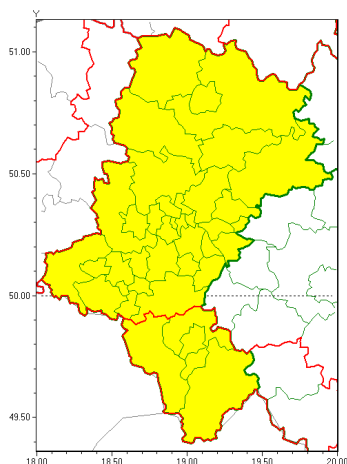


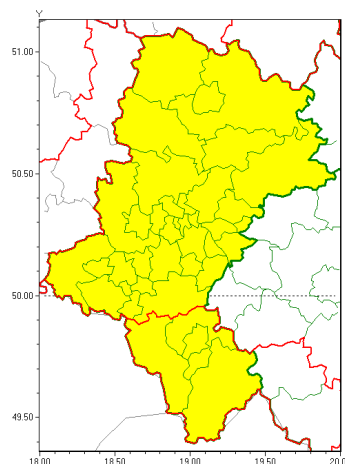


Zasięg ostrzeżeń w województwie

Oblodzenie  
2020-12-30 13:55



Gęsta mgła  
2020-12-30 13:55



**WOJEWÓDZTWO Ł SKIE**  
**OSTRZEŻENIA METEOROLOGICZNE ZBIORCZO NR 217**  
**WYKAZ OBLÓW I ZIEMOCHŁADNOŚCI**  
**o godz. 13:55 dnia 30.12.2020**

Zjawisko/Stopień zagrożenia	Oblodzenie/1
Obszar (w nawiasie numer ostrzeżenia dla powiatu)	powiaty: b dzi ski(92), bieru sko-l dzi ski(100), Bytom(89), Chorzów(89), Cz stochowa(91), cz stochowski(95), D browa Górnicza(93), Gliwice(90), gliwicki(89), Jastrz bie-Zdrój(104), Jaworzno(97), Katowice(96), kłobucki(93), lubliniecki(89), mikołowski(100), Mysłowice(96), myszkowski(93), Piekary łskie(87), pszczy ski(106), raciborski(98), Ruda łska(89), rybnicki(101), Rybnik(101), Siemianowice łskie(89), Sosnowiec(96), wi tochłowice(88), tarnogórski(90), Tychy(100), wodzisławski(101), Zabrze(90), zawiercia ski(94), ory(101)
Ważność	od godz. 22:00 dnia 30.12.2020 do godz. 08:00 dnia 31.12.2020
Prawdopodobieństwo	80%
Przebieg	Prognozuje się zamarzanie mokrej nawierzchni dróg i chodników po opadach deszczu. Temperatura minimalna około -1°C, temperatura minimalna gruntu około -2°C.
SMS	IMGW-PIB OSTRZEŻENIA: OBLÓDZENIE/1 łskie (32 powiatów) od 22:00/30.12 do 08:00/31.12.2020 temp. min. około -1 st., przy gruncie około -2 st., lisko. Dotyczy powiatów: b dzi ski, bieru sko-l dzi ski, Bytom, Chorzów, Cz stochowa, cz stochowski, D browa Górnicza, Gliwice, gliwicki, Jastrz bie-Zdrój, Jaworzno, Katowice, kłobucki, lubliniecki, mikołowski, Mysłowice, myszkowski, Piekary łskie, pszczy ski, raciborski, Ruda łska, rybnicki, Rybnik, Siemianowice łskie, Sosnowiec, wi tochłowice, tarnogórski, Tychy, wodzisławski, Zabrze, zawiercia ski i ory.
RSO	Woj. łskie (32 powiatów), IMGW-PIB wydał ostrzeżenie pierwszego stopnia o oblodzeniu
Uwagi	Brak.



Zjawisko/Stopień zagrożenia	Oblodzenie/1
Obszar (w nawiasie numer ostrzeżenia dla powiatu)	powiaty: bielski(130), Bielsko-Biała(129), cieszyński(136), żywiecki(138)
Ważność	od godz. 20:00 dnia 30.12.2020 do godz. 08:00 dnia 31.12.2020
Prawdopodobieństwo	80%
Przebieg	Prognozuje się zamarzanie mokrej nawierzchni dróg i chodników po opadach deszczu lub deszczu ze śniegiem. Temperatura minimalna około -2°C, w obniżeniach terenu lokalnie około -6°C, temperatura minimalna gruntu około -3°C, lokalnie około -7°C.
SMS	IMGW-PIB OSTRZEGA: OBLODZENIE/1 1 ście (4 powiaty) od 20:00/30.12 do 08:00/31.12.2020 temp. min. około -2 st., lokalnie -6 st., przy gruncie około -3 st., lokalnie -7°C, Bielsko. Dotyczy powiatów: bielski, Bielsko-Biała, cieszyński i żywiecki.
RSO	Woj. 1 ście (4 powiaty), IMGW-PIB wydał ostrzeżenie pierwszego stopnia o oblodzeniu
Uwagi	Brak.
Zjawisko/Stopień zagrożenia	Gęsta mgła/1
Obszar (w nawiasie numer ostrzeżenia dla powiatu)	powiaty: białski(93), bielski(131), Bielsko-Biała(130), bieruńsko-lędziński(101), Bytom(90), Chorzów(90), cieszyński(137), Czestochowa(92), czestochowski(96), Dąbrowa Górnicza(94), Gliwice(91), gliwicki(90), Jastrzębie-Zdrój(105), Jaworzno(98), Katowice(97), kłobucki(94), lubliniecki(90), mikołowski(101), Mysłowice(97), myszkowski(94), Piekary 1 ście(88), pszczyński(107), raciborski(99), Ruda Śląska(90), rybnicki(102), Rybnik(102), Siemianowice 1 ście(90), Sosnowiec(97), wiatchłowie(89), tarnogórski(91), Tychy(101), wodzisławski(102), Zabrze(91), zawierciański(95), Żory(102), żywiecki(139)
Ważność	od godz. 22:00 dnia 30.12.2020 do godz. 09:00 dnia 31.12.2020
Prawdopodobieństwo	80%
Przebieg	Prognozuje się gęste mgły w zasięgu których widzialność wynosi miejscami od 100 m do 200 m.
SMS	IMGW-PIB OSTRZEGA: MGŁA/1 1 ście (wszystkie powiaty) od 22:00/30.12 do 09:00/31.12.2020 widzialność 100 m. Dotyczy powiatów: wszystkie powiaty.
RSO	Woj. 1 ście (wszystkie powiaty), IMGW-PIB wydał ostrzeżenie pierwszego stopnia o silnych mgłach
Uwagi	Brak.
Dyrektor synoptyk IMGW-PIB	Łukasz Kiełt
Opracowanie niniejsze i jego format, jako przedmiot prawa autorskiego podlega ochronie prawnej, zgodnie z przepisami ustawy z dnia 4 lutego 1994r o prawie autorskim i prawach pokrewnych (dz. U. z 2006 r. Nr 90, poz. 631 z późn. zm.). Wszelkie dalsze udostępnianie, rozpowszechnianie (przedruk, kopiowanie, wiadomości sms) jest dozwolone wyłącznie w formie dosłownej z bezwzględnym wskazaniem źródła informacji tj. IMGW-PIB.	