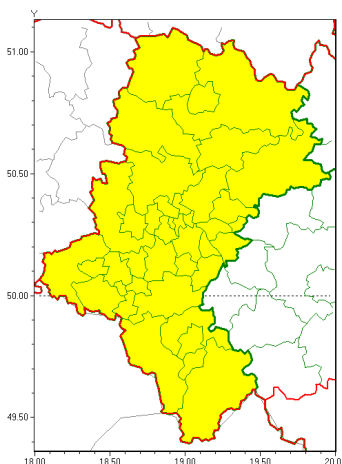




Zasięg ostrzeżeń w województwie

Silny wiatr  
2021-09-23 14:17



**WOJEWÓDZTWO ŁĄSKIE**  
**OSTRZEŻENIA METEOROLOGICZNE ZBIORCZO NR 161**  
**WYKAZ OBYWATELI ZUCIANYCH OSTRZEŻENIEM**  
**o godz. 14:17 dnia 23.09.2021**

Zjawisko/Stopień zagrożenia	Silny wiatr/1
Obszar (w nawiasie numer ostrzeżenia dla powiatu)	powiaty: białski(89), bielski(107), Bielsko-Biała(106), bieruńsko-lącki(88), Bytom(86), Chorzów(86), cieszyński(112), Cz. stochowa(81), cz. stochowski(81), Dąbrowa Górnicza(88), Gliwice(85), gliwicki(87), Jastrzębie-Zdrój(96), Jaworzno(88), Katowice(89), kłobucki(79), lubliniecki(82), mikołowski(88), Mysłowice(87), myszkowski(83), Piekary Śląskie(87), pszczyński(95), raciborski(92), Ruda Śląska(86), rybnicki(92), Rybnik(92), Siemianowice Śląskie(87), Sosnowiec(88), wiatchłowice(86), tarnogórski(85), Tychy(89), wodzisławski(94), Zabrze(86), zawierciański(82), ory(94), ywiecki(111)
Ważność	od godz. 00:00 dnia 24.09.2021 do godz. 16:00 dnia 24.09.2021
Prawdopodobieństwo	90%
Przebieg	Prognozuje się wystąpienie silnego wiatru o średniej prędkości od 25 km/h do 35 km/h, w porywach do 80 km/h, z południowego zachodu, skręcający na północno-zachodni.
SMS	IMGW-PIB OSTRZEŻENIA: WIATR/1 Łąskie (wszystkie powiaty) od 00:00/24.09 do 16:00/24.09.2021 prędkość do 35 km/h, porywy do 80 km/h, SW skręcający na NW. Dotyczy powiatów: wszystkie powiaty.
RSO	Woj. Łąskie (wszystkie powiaty), IMGW-PIB wydał ostrzeżenie pierwszego stopnia o silnym wietrze
Uwagi	Brak.
Dyrektor synoptyk IMGW-PIB	Witold Wiśniewski



Instytut Meteorologii i Gospodarki Wodnej - Państwowy Instytut Badawczy

**Biuro Prognoz Meteorologicznych w Krakowie**

30-215 Kraków ul. Piotra Borowego 14

tel: 12-6398150, fax: 12-4251973

email: [meteo.krakow@imgw.pl](mailto:meteo.krakow@imgw.pl)

www: [www: www.imgw.pl](http://www.imgw.pl)

Opracowanie niniejsze i jego format, jako przedmiot prawa autorskiego podlega ochronie prawnej, zgodnie z przepisami ustawy z dnia 4 lutego 1994r o prawie autorskim i prawach pokrewnych (dz. U. z 2006 r. Nr 90, poz. 631 z późn. zm.).

Wszelkie dalsze udostępnianie, rozpowszechnianie (przedruk, kopiowanie, wiadomości sms) jest dozwolone wyłącznie w formie dosłownej z bezwzględnym wskazaniem źródła informacji tj. IMGW-PIB.