

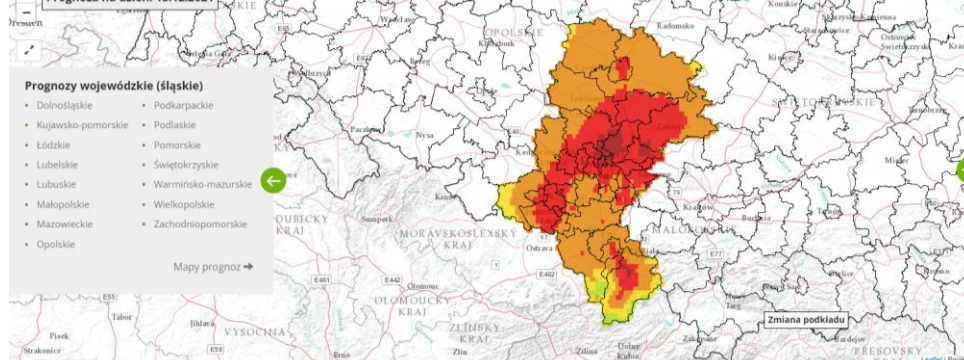
## WOJEWÓDZTWO ŚLĄSKIE

**POZIOM 2****Powiadomienie o ryzyku wystąpienia przekroczenia poziomu informowania dla pyłu zawieszony PM10 w powietrzu**

<b>INFORMACJE O RYZYKU PRZEKROCZENIA POZIOMU INFORMOWANIA</b>	
<b>Zagrożenie</b>	<i>Ryzyko wystąpienia przekroczenia poziomu informowania (100 µg/m<sup>3</sup>) dla pyłu zawieszony PM10 w powietrzu.</i>
<b>Data wystąpienia</b>	<i>13-14.12.2021 r.</i>
<b>Przewidywany czas trwania ryzyka</b>	<i>Od godz. 9.00 dnia 13.12.2021 r. do godz. 24.00 dnia 14.12.2021 r.</i>
<b>Przyczyny</b>	<i>Warunki meteorologiczne utrudniające rozprzestrzenianie się zanieczyszczeń w sytuacji wzmożonej emisji z sektora bytowo-komunalnego.</i>
<p><b>Dzień 13.12.2021r.</b>            Na podstawie wyników pomiarów jakości powietrza na stacjach monitoringu i prognoz jakości powietrza, na poniższym obszarze, ze względu na pył zawieszony PM10, prognozowana jest <b>zła</b> jakość powietrza, szczególnie w godzinach porannych, wieczornych i nocnych.</p> <p><b>Obszar ryzyka wystąpienia przekroczenia poziomu informowania dla pyłu PM10:</b>            Prognozowane na dzień 13.12.2021 r. przekroczenia poziomu informowania dla pyłu PM10 obejmują: powiat miasto Częstochowa, powiat miasto Dąbrowa Górnicza, powiat miasto Katowice, powiat miasto Chorzów, powiat miasto Mysłowice, powiat miasto Siemianowice Śląskie, powiat miasto Sosnowiec, powiat miasto Jaworzno, powiat cieszyński, powiat częstochowski, powiat będziński, powiat lubliniecki, powiat kłobucki, powiat raciborski, powiat wodzisławski, powiat zawierciański, powiat myszkowski, powiat żywiecki.</p> <p><b>Ludność narażona na ryzyko wystąpienia przekroczenia poziomu informowania dla pyłu PM10:</b>            Ludność zamieszkująca obszar, na którym w dniu 13.12.2021 r. istnieje ryzyko przekroczenia poziomu informowania dla pyłu PM10: 2 384 683 osoby.</p>	



Prognoza na dzień: 13.12.2021



## Prognozy wojewódzkie (śląskie)

- Dolnośląskie
- Kujawsko-pomorskie
- Łódzkie
- Lubuskie
- Małopolskie
- Mazowieckie
- Opolskie
- Podkarpackie
- Podlaskie
- Pomorskie
- Świętokrzyskie
- Warmińsko-mazurskie
- Wielkopolskie
- Zachodniopomorskie

Mapy prognoz

## Wskaźniki

- PM10
- O3
- NO2
- SO2
- Wszystkie

## Dzień

- dzisiaj
- jutro
- pojutrze

## Typy map

- prognoza stężeń 1-godzinnych
- prognoza stężeń średniodobowych
- prognoza maksymalnego stężenia 1-godzinnego

## Legenda

- Bardzo dobry 0 – 20 (µg/m³)
- Dobry 20.1 – 35 (µg/m³)
- Umiarkowany 35.1 – 50 (µg/m³)
- Dostateczny 50.1 – 100 (µg/m³)
- zły 100.1 – 150 (µg/m³)
- bardzo zły > 150 (µg/m³)

**Dzień 14.12.2021r.**

Na podstawie prognoz jakości powietrza, na poniższym obszarze, ze względu na pył zawieszony PM10, prognozowana jest **zła** jakość powietrza, szczególnie w godzinach porannych, wieczornych i nocnych.

**Obszar ryzyka wystąpienia przekroczenia poziomu informowania dla pyłu PM10:**

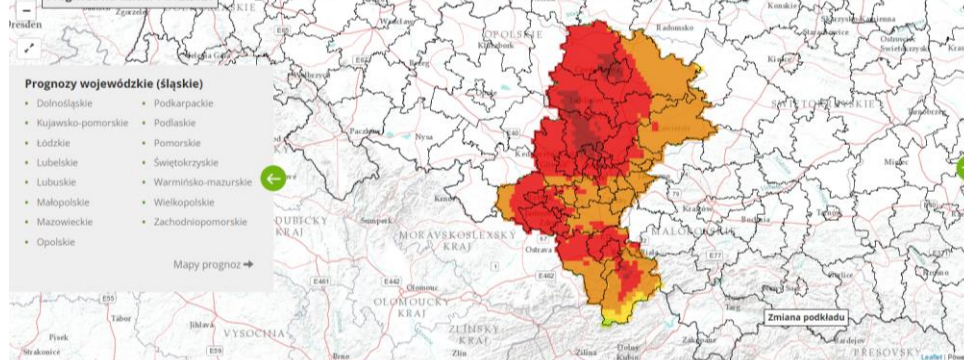
Prognozowane na dzień 14.12.2021 r. przekroczenia poziomu informowania dla pyłu PM10 obejmują: powiat miasto Gliwice, powiat miasto Katowice, powiat miasto Chorzów, powiat miasto Mysłowice, powiat miasto Siemianowice Śląskie, powiat miasto Sosnowiec, powiat miasto Dąbrowa Górnicza, powiat miasto Rybnik, powiat miasto Żory, powiat miasto Jastrzębie-Zdrój, powiat miasto Bielsko-Biała, powiat częstochowski, powiat zawierciański, powiat myszkowski, powiat gliwicki, powiat tarnogórski, powiat będziński, powiat raciborski, powiat rybnicki, powiat mikolowski, powiat wodzisławski, powiat pszczyński, powiat bielski, powiat cieszyński, powiat żywiecki.

**Ludność narażona na ryzyko wystąpienia przekroczenia poziomu informowania dla pyłu PM10:**

Ludność zamieszkująca obszar, na którym w dniu 14.12.2021 r. istnieje ryzyko przekroczenia poziomu informowania dla pyłu PM10: 3 262 887 osób.



Prognoza na dzień: 14.12.2021



## Prognozy wojewódzkie (śląskie)

- Dolnośląskie
- Kujawsko-pomorskie
- Łódzkie
- Lubuskie
- Małopolskie
- Mazowieckie
- Opolskie
- Podkarpackie
- Podlaskie
- Pomorskie
- Świętokrzyskie
- Warmińsko-mazurskie
- Wielkopolskie
- Zachodniopomorskie

Mapy prognoz

## Wskaźniki

- PM10
- O3
- NO2
- SO2
- Wszystkie

## Dzień

- dzisiaj
- jutro
- pojutrze

## Typy map

- prognoza stężeń 1-godzinnych
- prognoza stężeń średniodobowych
- prognoza maksymalnego stężenia 1-godzinnego

## Legenda

- Bardzo dobry 0 – 20 (µg/m³)
- Dobry 20.1 – 35 (µg/m³)
- Umiarkowany 35.1 – 50 (µg/m³)
- Dostateczny 50.1 – 100 (µg/m³)
- zły 100.1 – 150 (µg/m³)
- bardzo zły > 150 (µg/m³)

<b>INFORMACJE O ZAGROŻENIU</b>	
<b>Wrażliwe grupy ludności</b>	<ul style="list-style-type: none"> <li>• osoby cierpiące z powodu przewlekłych chorób sercowo-naczyniowych (zwłaszcza niewydolność serca, choroba wieńcowa),</li> <li>• osoby cierpiące z powodu przewlekłych chorób układu oddechowego (np. astma, przewlekła obturacyjna choroba płuc),</li> <li>• osoby starsze, kobiety w ciąży oraz dzieci,</li> <li>• osoby z rozpoznaną chorobą nowotworową oraz ozdrowieńcy.</li> </ul>
<b>Możliwe negatywne skutki dla zdrowia</b>	<p>Osoby cierpiące z powodu chorób serca mogą odczuwać pogorszenie samopoczucia np. uczucie bólu w klatce piersiowej, brak tchu, zmęczenie.</p> <p>Osoby cierpiące z powodu przewlekłych chorób układu oddechowego mogą odczuwać przejściowe nasilenie dolegliwości, w tym kaszel, dyskomfort w klatce piersiowej, nasilenie się objawów ataków astmy.</p> <p>Podobne objawy mogą wystąpić również u osób zdrowych. W okresach wysokich stężeń pyłu zawieszonego w powietrzu zwiększa się ryzyko infekcji dróg oddechowych.</p>
<b>Zalecane środki ostrożności</b>	<p><u>Ogół ludności:</u></p> <ul style="list-style-type: none"> <li>- rozważ ograniczenie intensywnego wysiłku fizycznego na zewnątrz jeśli odczuwasz pieczenie w oczach, kaszel lub ból gardła,</li> <li>- ogranicz wietrzenie pomieszczeń,</li> <li>- unikaj działań zwiększających zanieczyszczenie powietrza, np. palenia w kominku.</li> </ul> <p><u>Wrażliwe grupy ludności:</u></p> <ul style="list-style-type: none"> <li>- ogranicz intensywny wysiłek fizyczny na zewnątrz,</li> <li>- nie zapominaj o normalnie przyjmowanych lekach,</li> <li>- osoby z astmą mogą częściej odczuwać objawy (duszność, kaszel, świsty) i potrzebować swoich leków częściej niż normalnie,</li> <li>- ogranicz wietrzenie pomieszczeń,</li> <li>- unikaj działań zwiększających zanieczyszczenie powietrza, np. palenia w kominku.</li> </ul> <p>W przypadku nasilenia objawów chorobowych zalecana jest konsultacja z lekarzem.</p> <p><u>Zaleca się również:</u></p> <ul style="list-style-type: none"> <li>- zwiększenie nadzoru nad osobami przewlekle chorymi, w tym niepełnosprawnymi,</li> <li>- prowadzenie szerokiej edukacji adresowanej przede wszystkim do uczniów szkół podstawowych, średnich oraz ich prawnych opiekunów, dotyczącej problemu zanieczyszczonego powietrza oraz możliwych zachowań i czynności zmniejszających ryzyko narażenia na wysokie stężenia zanieczyszczeń w tym pyłu zawieszonego,</li> <li>- bieżące śledzenie informacji o zanieczyszczeniu powietrza <a href="http://powietrze.gios.gov.pl/pjp/current">http://powietrze.gios.gov.pl/pjp/current</a></li> </ul>

<b>DZIAŁANIA ZMIERZAJĄCE DO OGRANICZENIA PRZEKROCZEŃ</b>	
<b>Zakres działań krótkoterminowych</b>	<ul style="list-style-type: none"> <li>• Działania określone przez Zarząd Województwa w planach działań krótkoterminowych</li> </ul>

<b>INFORMACJE ORGANIZACYJNE</b>	
<b>Data wydania</b>	<i>13.12.2021 r. godz. 9.00</i>
<b>Podstawa prawna</b>	<ul style="list-style-type: none"> <li>• Ustawa z dnia 27 kwietnia 2001 r. Prawo ochrony środowiska (t.j. Dz. U. z 2021 r. poz. 1973 z późn. zm.)</li> <li>• rozporządzenie Ministra Środowiska z dnia 8 października 2019 r. zmieniające rozporządzenie w sprawie poziomów niektórych substancji w powietrzu (Dz. U. poz. 1931)</li> </ul>
<b>Źródła danych</b>	<ul style="list-style-type: none"> <li>• Państwowy Monitoring Środowiska – dane z systemu monitoringu jakości powietrza Głównego Inspektoratu Ochrony Środowiska</li> <li>• Instytut Ochrony Środowiska – Państwowy Instytut Badawczy (IOŚ-PIB) w Warszawie - prognoza jakości powietrza</li> </ul>
<b>Opracowanie</b>	Departament Monitoringu Środowiska Głównego Inspektoratu Ochrony Środowiska RWMŚ w Katowicach
<b>Publikacja</b>	<a href="http://powietrze.gios.gov.pl/pjp/rwms/12/overruns/0">http://powietrze.gios.gov.pl/pjp/rwms/12/overruns/0</a>

### Wzór powiadomienia do systemu RSO

<b>Tytuł</b>	„UWAGA! Ryzyko przekroczenia PM10”
<b>Skrót</b>	W dniu 13.12.2021 r. na przeważającej części obszaru woj. śląskiego istnieje ryzyko wystąpienia przekroczenia poziomu informowania dla pyłu zawieszonego PM10 (100 µg/m <sup>3</sup> ).
<b>Treść całego powiadomienia</b>	Prognozowane na dzień 13.12.2021 r. przekroczenia poziomu informowania dla pyłu zawieszonego PM10 obejmuje: powiat miasto Częstochowa, powiat miasto Dąbrowa Górnicza, powiat miasto Katowice, powiat miasto Chorzów, powiat miasto Mysłowice, powiat miasto Siemianowice Śląskie, powiat miasto Sosnowiec, powiat miasto Jaworzno, powiat cieszyński, powiat częstochowski, powiat będziński, powiat lubliniecki, powiat kłobucki, powiat raciborski, powiat wodzisławski, powiat zawierciański, powiat myszkowski, powiat żywiecki.

<b>Tytuł</b>	„UWAGA! Ryzyko przekroczenia PM10”
<b>Skrót</b>	W dniu 14.12.2021 r. na przeważającej części obszaru woj. śląskiego istnieje ryzyko wystąpienia przekroczenia poziomu informowania dla pyłu zawieszonego PM10 (100 µg/m <sup>3</sup> ).
<b>Treść całego powiadomienia</b>	Prognozowane na dzień 14.12.2021 r. przekroczenia poziomu informowania dla pyłu zawieszonego PM10 obejmuje: powiat miasto Gliwice, powiat miasto Katowice, powiat miasto Chorzów, powiat miasto Mysłowice, powiat

	miasto Siemianowice Śląskie, powiat miasto Sosnowiec, powiat miasto Dąbrowa Górnicza, powiat miasto Rybnik, powiat miasto Żory, powiat miasto Jastrzębie-Zdrój, powiat miasto Bielsko-Biała, powiat częstochowski, powiat zawierciański, powiat myszkowski, powiat gliwicki, powiat tarnogórski, powiat będziński, powiat raciborski, powiat rybnicki, powiat mikołowski, powiat wodzisławski, powiat pszczyński, powiat bielski, powiat cieszyński, powiat żywiecki.
--	---